



SYLLIT[®] MAX
alla base della
difesa degli
agrumi

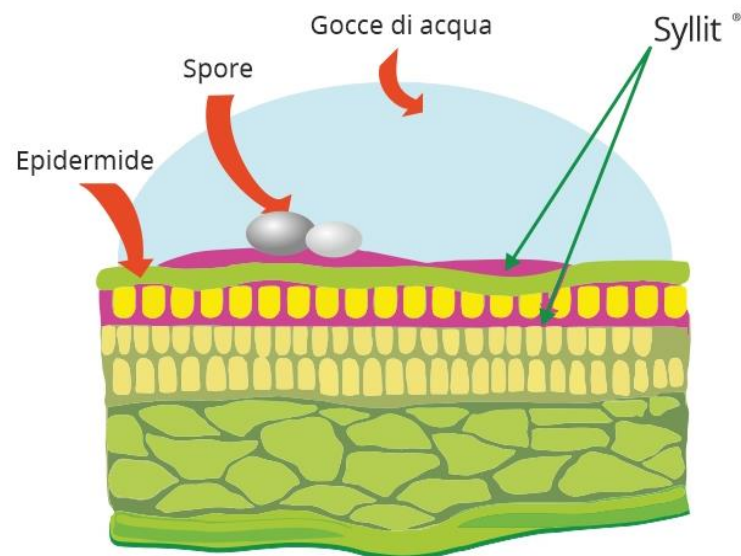
Lucia Piccinini



*36° Forum Medicina
Vegetale
Bari- Nicolaus Hotel
12 Dicembre 2024*



- Sostanza Attiva: **Dodina 544 g/L**
- Formulazione: **Sospensione concentrata (SC)**
- Autorizzazione su numerose colture tra cui **Agrumi per il controllo dell'Alternaria**



SYLLIT MAX - caratteristiche

- 🍊 modalità d'azione: contatto e translaminare
- 🍊 elevata adesività
- 🍊 uniformità di distribuzione sulla vegetazione
- 🍊 resistenza al dilavamento

Dodina: meccanismo d'azione unico

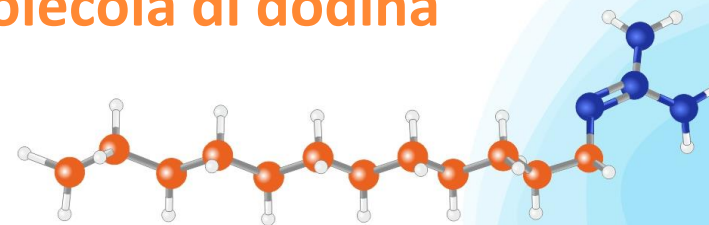
- Famiglia chimica: **Guanidine**
- Meccanismo d'azione

codice FRAC: U12

**(sconosciuto; dissoluzione
della membrana cellulare)**



Molecola di dodina

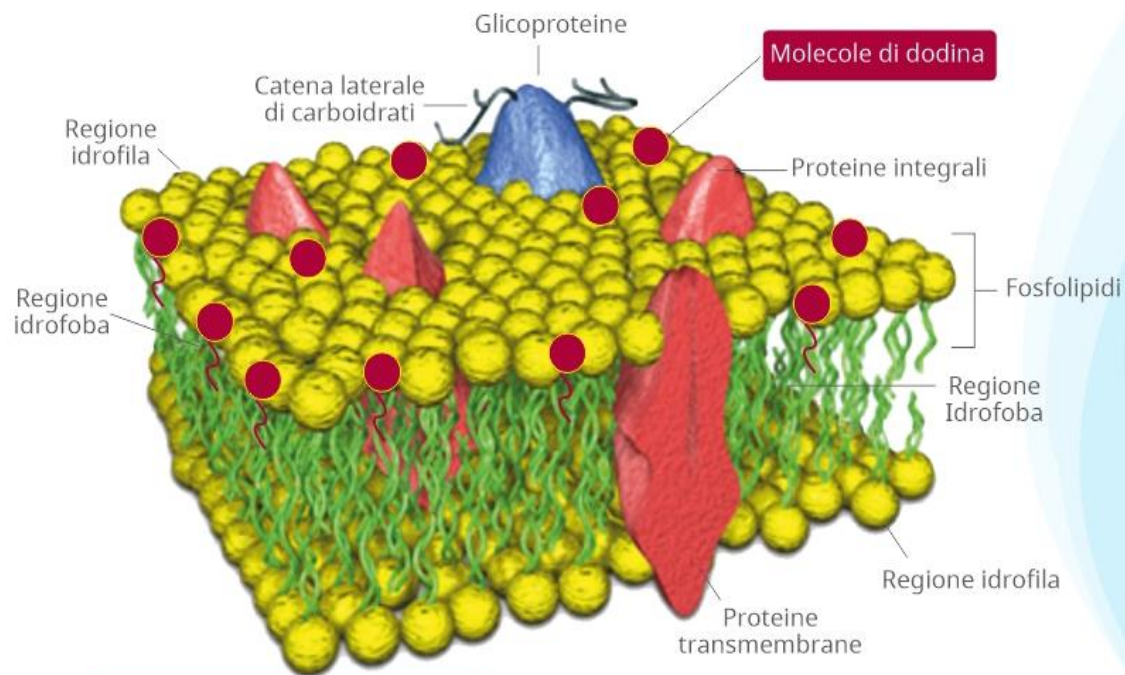


Coda apolare lipofila

Testa polare idrofila

PROPRIETÀ LIPOFILA: ENTRA ATTRAVERSO LA CUTICOLA

Componenti strutturali della membrana plasmatica



Modello di membrana cellulare

1. La molecola di dodina penetra nella membrana come se ne fosse un componente
2. È simile ai fosfolipidi che formano la struttura della membrana
3. La membrana diventa instabile e si rompe



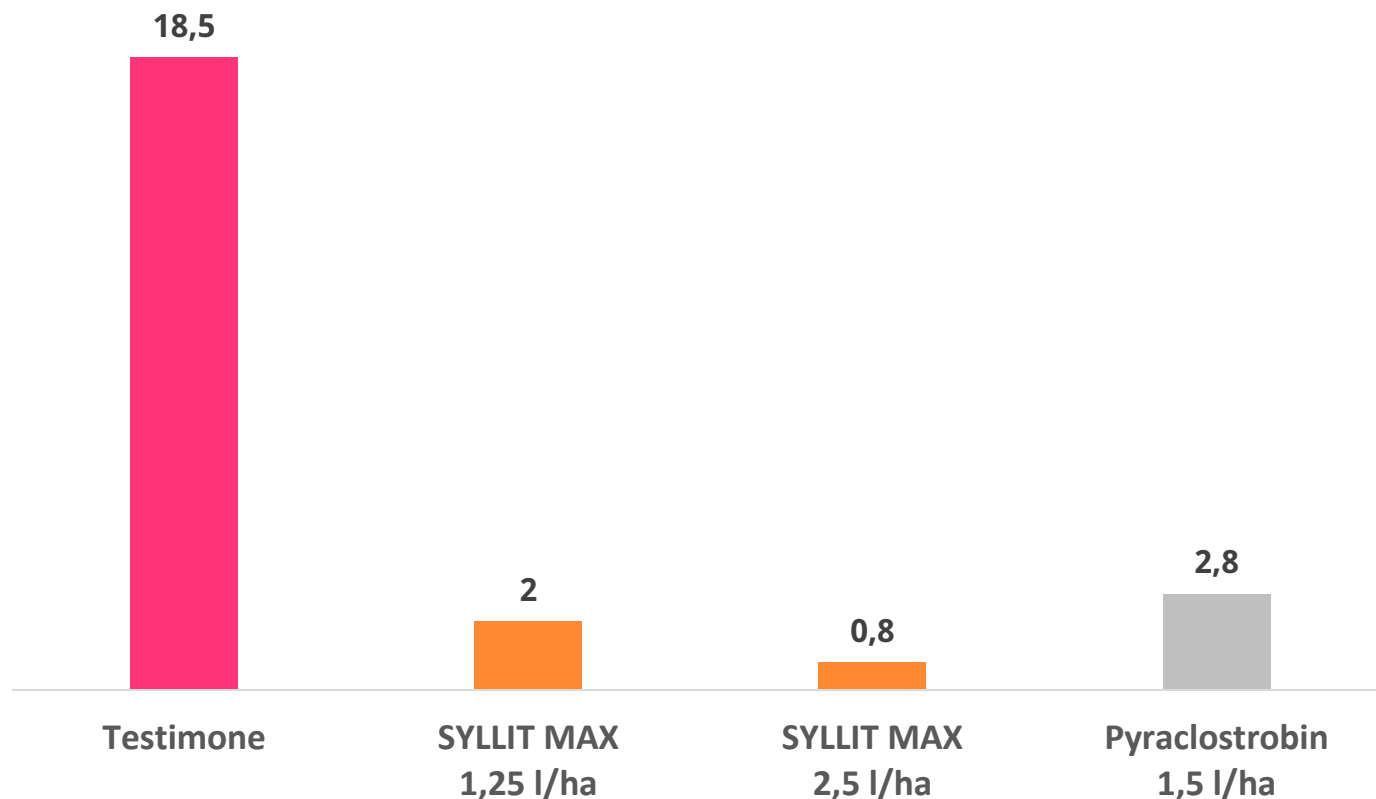
Esperienze sperimentali

L'efficacia distintiva di SYLLIT[®] MAX



Frutti

% Incidenza alla raccolta 16 marzo



Tesi	Dose
Testimone	
SYLLIT MAX (dodina 544 g/l)	1,25 L/ha
SYLLIT MAX (dodina 544 g/l)	2,5 L/ha
Pyraclostrobin (250 g/l)	1,5 L/ha

- *Volume di acqua utilizzato: 2.000 l/ha*

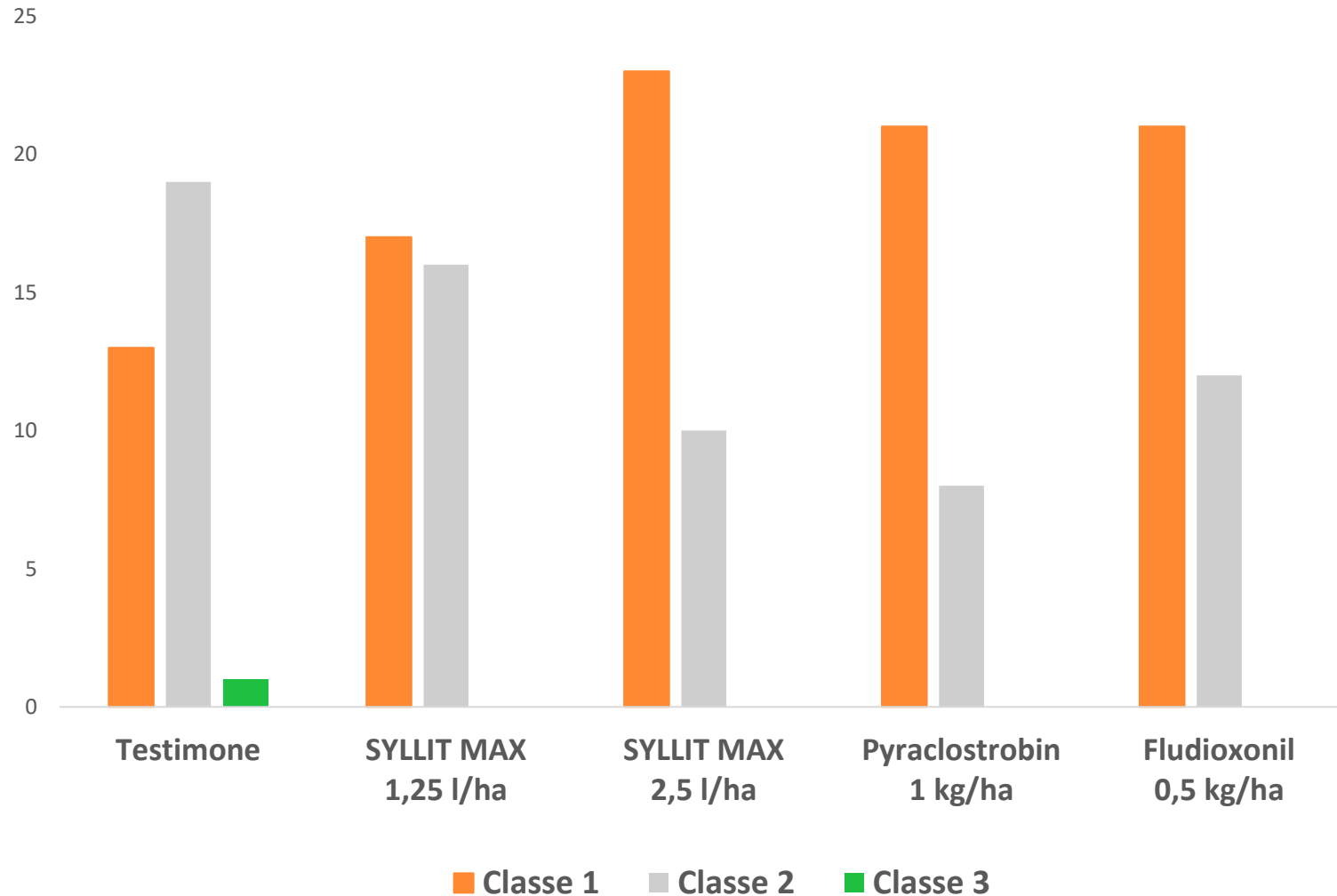


Timing applicazioni:

- A= 19/05
- B= 08/06
- C= 27/10
- D= 16/11
- E= 04/12
- F= 22/12
- G= 11/01



Classi di calibro dei frutti alla raccolta



Tesi	Dose
Testimone	
SYLLIT MAX (dodina 544 g/l)	1,25 L/ha
SYLLIT MAX (dodina 544 g/l)	2,5 L/ha
Pyraclostrobin (200 g/kg)	1,0 kg/ha
Fludioxonil (500 g/kg)	0,5 kg/ha

• **Volume di acqua utilizzato: 2.000 l/ha**

Timing applicazioni:

- A= 19/05
- B= 05/06
- C= 11/09
- D= 24/10
- E= 19/12



Antracnosi*



Anno: 2023-2024
Località: Paternò (CT) – Sicilia
Specie: Mandarino
Varietà: Mandared



Public

Tesi	Dose
Testimone	
SYLLIT MAX (dodina 544 g/l)	1,25 L/ha
SYLLIT MAX (dodina 544 g/l)	2,5 L/ha
Pyraclostrobin (200 g/kg)	1,0 kg/ha
Fludioxonil (500 g/kg)	0,5 kg/ha

• Volume di acqua utilizzato: 2.000 l/ha

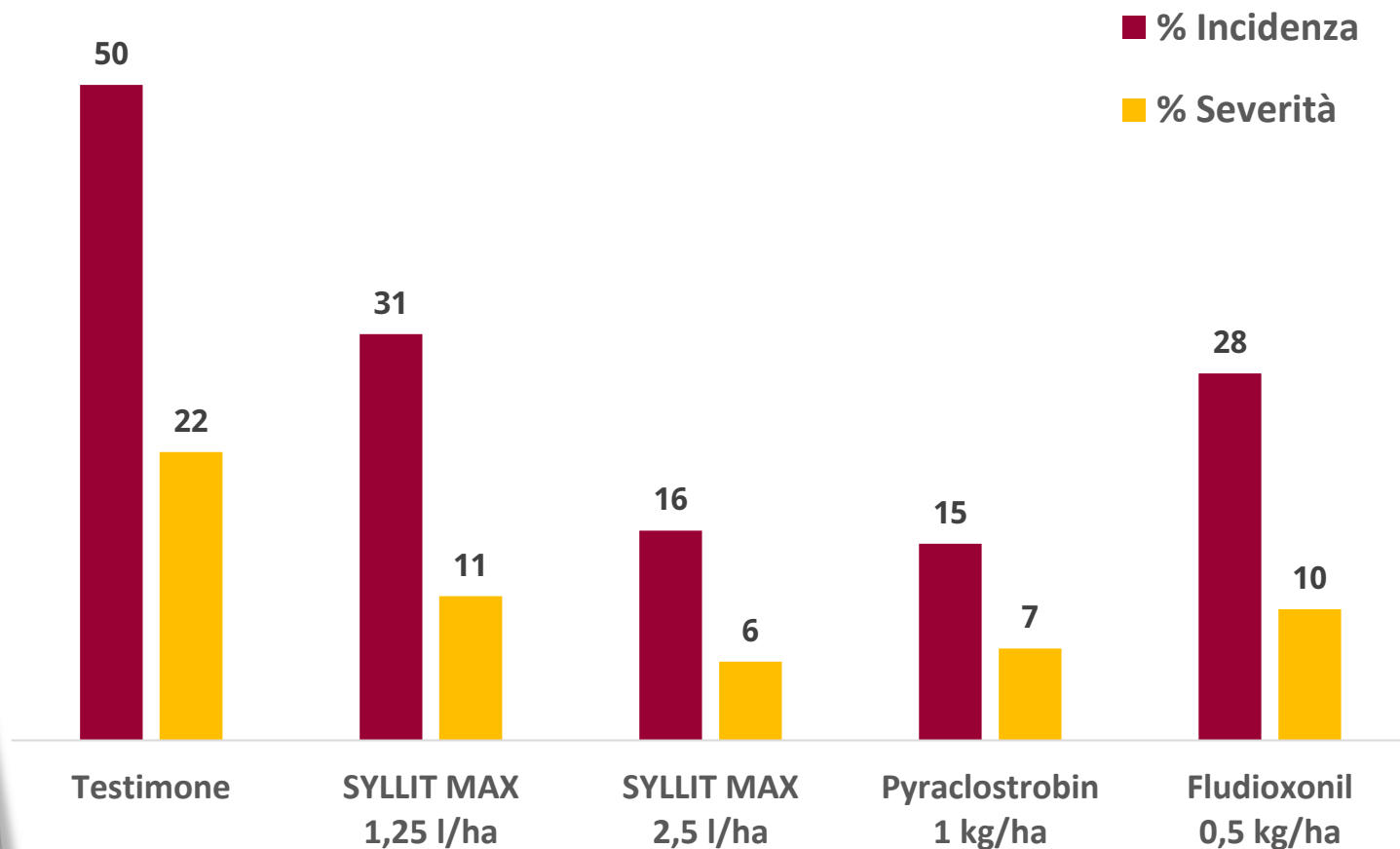
Timing applicazioni:

- A= 16/05
- B= 08/06
- C= 22/08
- D= 13/09
- E= 20/10
- F= 20/11
- G= 15/12
- H= 05/01



Frutti

19/01/2024 (14 DAH)



Antracnosi*



Anno: 2023-2024
Località: Siracusa - Sicilia
Specie: Arancio
Varietà: Tarocco Scirè



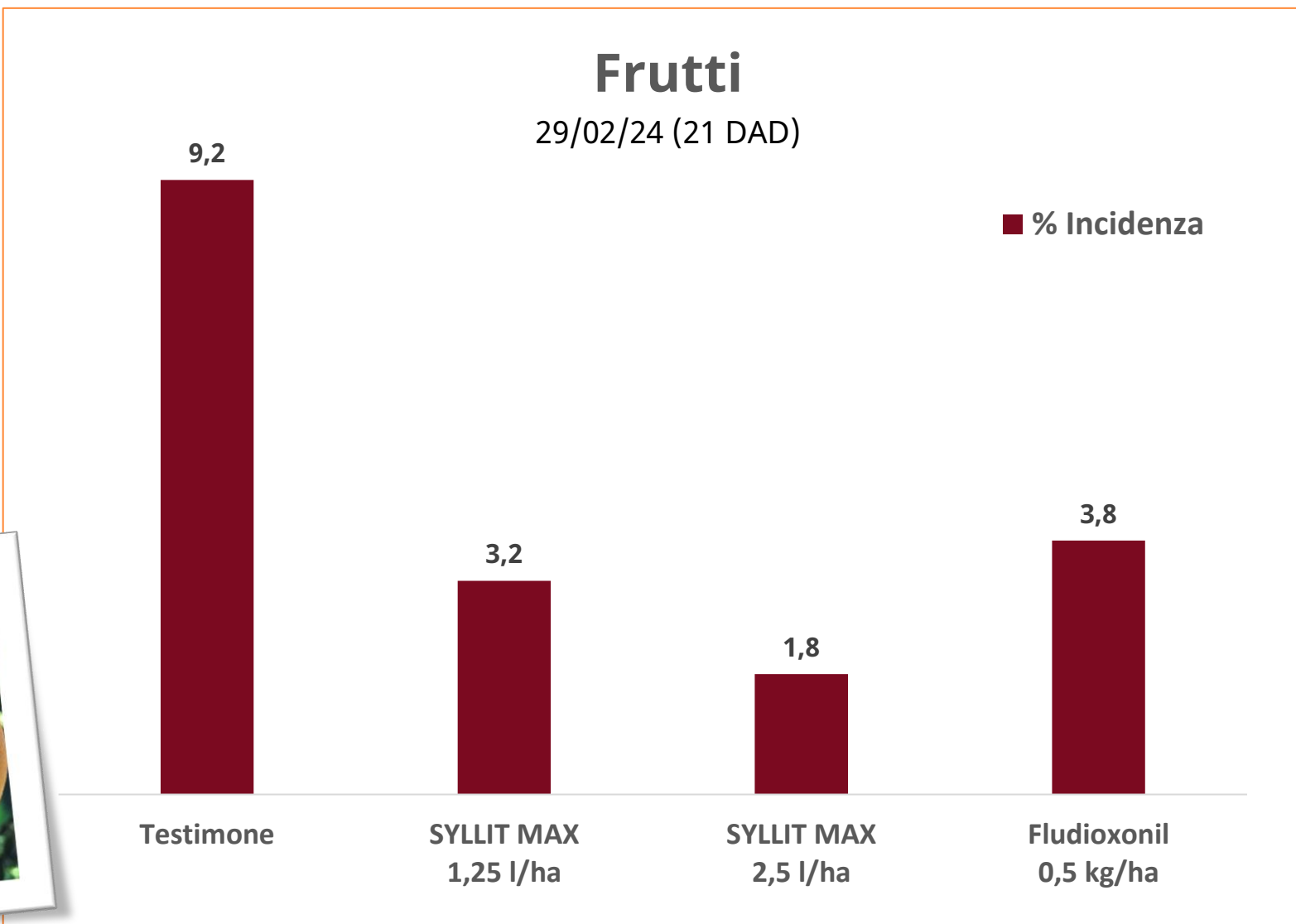
Public

Tesi	Dose
Testimone	
SYLLIT MAX (dodina 544 g/l)	1,25 L/ha
SYLLIT MAX (dodina 544 g/l)	2,5 L/ha
Fludioxonil (500 g/kg)	0,5 kg/ha

• **Volume di acqua utilizzato: 2.000 l/ha**

Timing applicazioni:

- A= 07/12
- B= 27/12
- C= 17/01
- D= 07/02





SYLLIT[®] MAX è il fungicida

- 🍊 efficace per la difesa degli agrumi
- 🍊 ideale per la gestione e prevenzione di fenomeni di resistenza
- 🍊 formulazione innovativa, ottimizzata per garantire uniformità di distribuzione e elevata adesività
- 🍊 elevata resistenza al dilavamento: penetrazione translaminare
- 🍊 miscibile con altre soluzioni impiegate nella difesa

Le proposte UPL per la difesa degli AGRUMI

AGRUMI

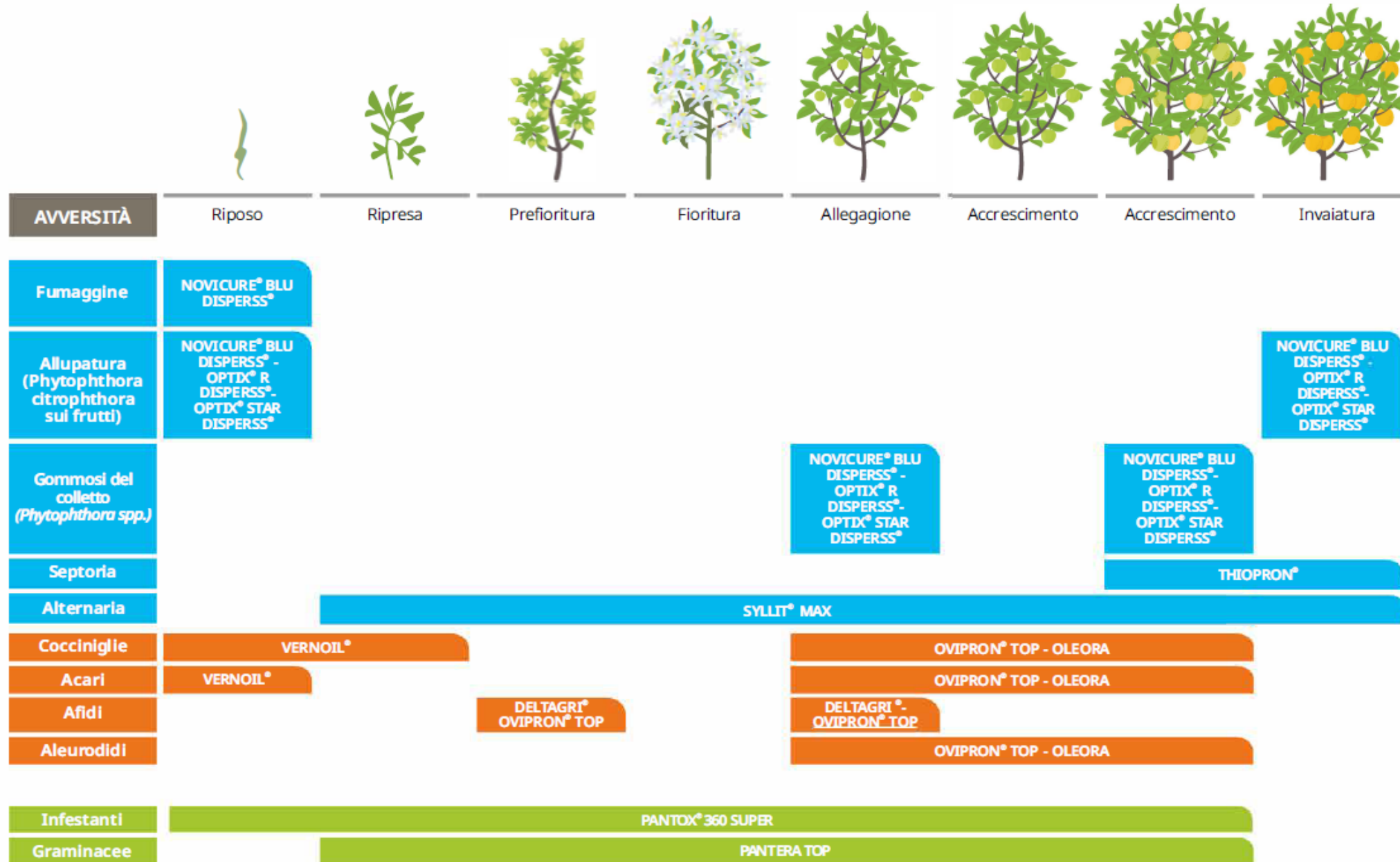


FUNGICIDI

INSETTICIDI

ERBICIDI

Linee di difesa



Grazie per
l'attenzione!

SYLLIT[®] MAX

